

---

# STANDAARD BOSMA & BRONKHORST B.V.

---

RVS BUITENKAST TYPE: BB.900.400.X.300 NB

BUITENKAST GESCHIKT VOOR ENERGIEAANSLUITING NETBEHEER

(1 COMPARTIMENT NETBEHEER + 1 COMPARTIMENT GEBRUIKER)

**BOSMA & BRONKHORST B.V.**

ARIS VAN BROEKWEG 14, 1507 BB, ZAANDAM  
E-MAIL: INFO@BOSMA-BRONKHORST.NL

TEL: 075-6531500 FAX: 075-6531501  
WWW.BOSMA-BRONKHORST.NL

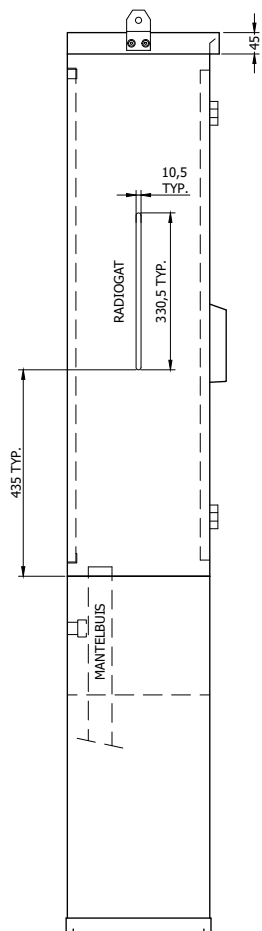


GET.:	RG	AANM.DAT.:	25-06-2024
GEW.:	RG	WIJZ.DAT.:	
PROJ.NR.:	PROJNR	SCHAAL:	NVT
BOUWJR.:	BWJAAR	OPDR.GEV.:	OPDRGEV
FORMAAT:	A4	OPDR.REF.:	ORDERNUM

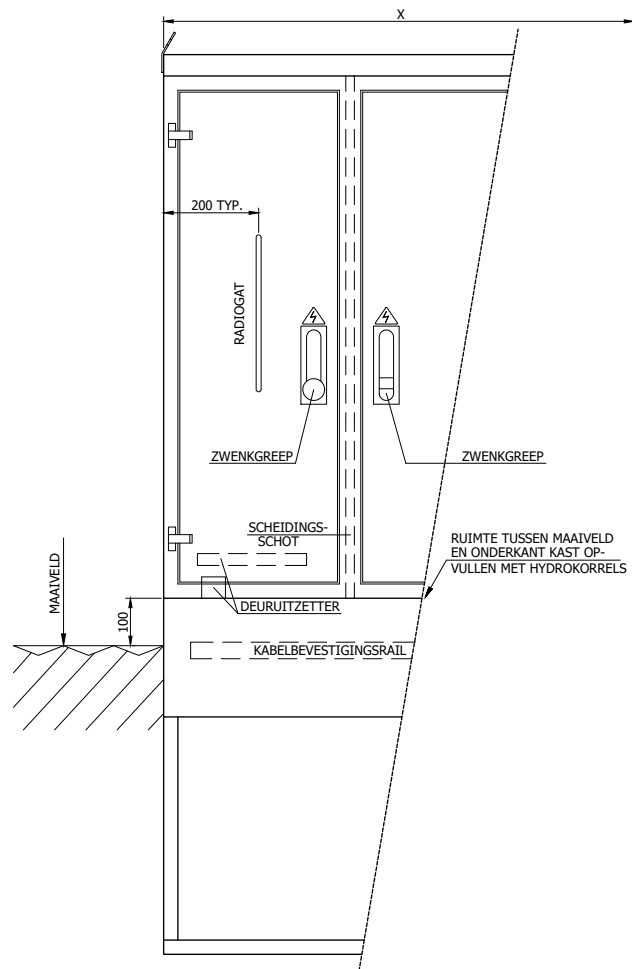
REVISIE	A
	B
	C
	D
	E

ONDERWERP:  
VOORBLAD  
RVS BUITENKAST TYPE: BB.900.400.X.300 NB  
STANDAARD BOSMA & BRONKHORST B.V.

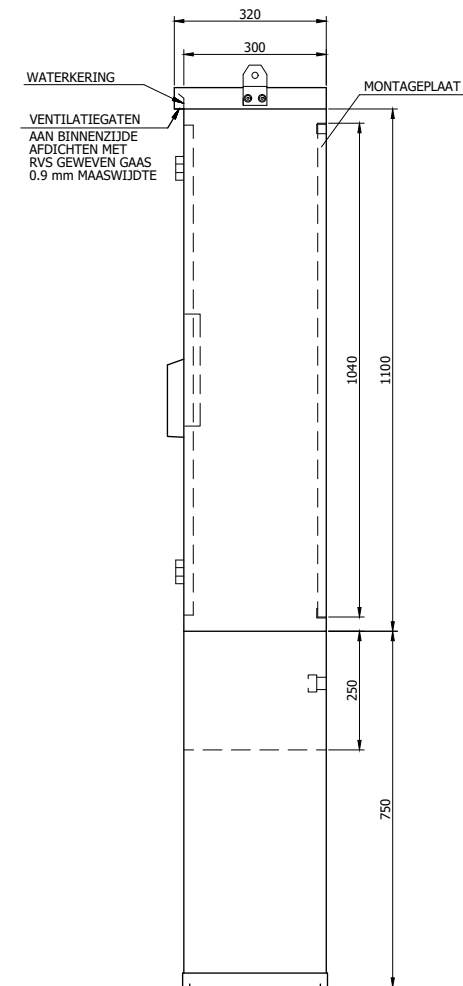
TEK.NR:	BB.900.400.X.300 NB	
BLAD:	1	REV:



ZIJAAZICHT LINKS



VOORAANZICHT



ZIJAAZICHT RECHTS

- ALLE MATEN IN MILLIMETER
- DEMONTABELE INGRAAFSOKKEL
- DEMONTABEL AFWATEREND DAK
- ALLE METALEN KASTDELEN GEAARD
- DEMONTABELE HIJSGEN
- KABELBEVESTIGINGSRAIL IN INGRAAFSOKKEL
- BETONPLEX MONTAGEPLAAT 1040x..x18 mm (HxBxD)
- OPLIGGENDE DEURSCHARNIEREN RVS 316L
- STANDAARD HEVELSTANGENSLOT (3-PUNTSVERGREDELING)

- DEURUITHOUDERS TOT 105 GRADEN, VERGRENDEL D IN OPEN STAND
- INBRAAKWERENDE ZWENKGREEP, ZAMAK, ZWART GEPOEDERCOAT
- STICKER MET LOGO GEVAARLIJKE SPANNING BOVEN ZWENKGREEP
- BOSMA & BRONKHORST BV. IDENTIFICATIEPLAAT IN DE KAST

**COMPARTIMENT 1:**

- ZWENKGREEP GESCHIKT VOOR TWEE EUROPROFIEL-HALFCILINDERS, EXCLUSIEF LEVERING CILINDERS
- KUNSTSTOF RADIOGAT VOORZIJDE EN LINKERZIJDE KAST
- INCLUSIEF LEVERING 1,5 m MANTELBUIS Ø50 mm

**COMPARTIMENT 2:**

- ZWENKGREEP GESCHIKT VOOR EEN EUROPROFIEL-HALFCILINDER, EXCLUSIEF LEVERING CILINDER
- KUNSTSTOF A4 TEKENINGHOUDER GEMONTEERD OP STIFTEN
- KASTVERLICHTING WERKEND OP DEURSCHARNELAAR

MATERIAAL	RVS 304L
PLAATDIKTE	2 mm
KLEUR (POEDERCOAT)	RAL
AFWERKING	GEEN
OPTIES	GEEN
GEWICHT KAST LEDIG/TOTAAL	.....kg / .....kg
GEWICHT SOKKEL	.....kg

**BOSMA & BRONKHORST B.V.**

ARIS VAN BROEKWEG 14, 1507 BB, ZAANDAM  
E-MAIL: INFO@BOSMA-BRONKHORST.NL

TEL: 075-6531500 FAX: 075-6531501  
WWW.BOSMA-BRONKHORST.NL

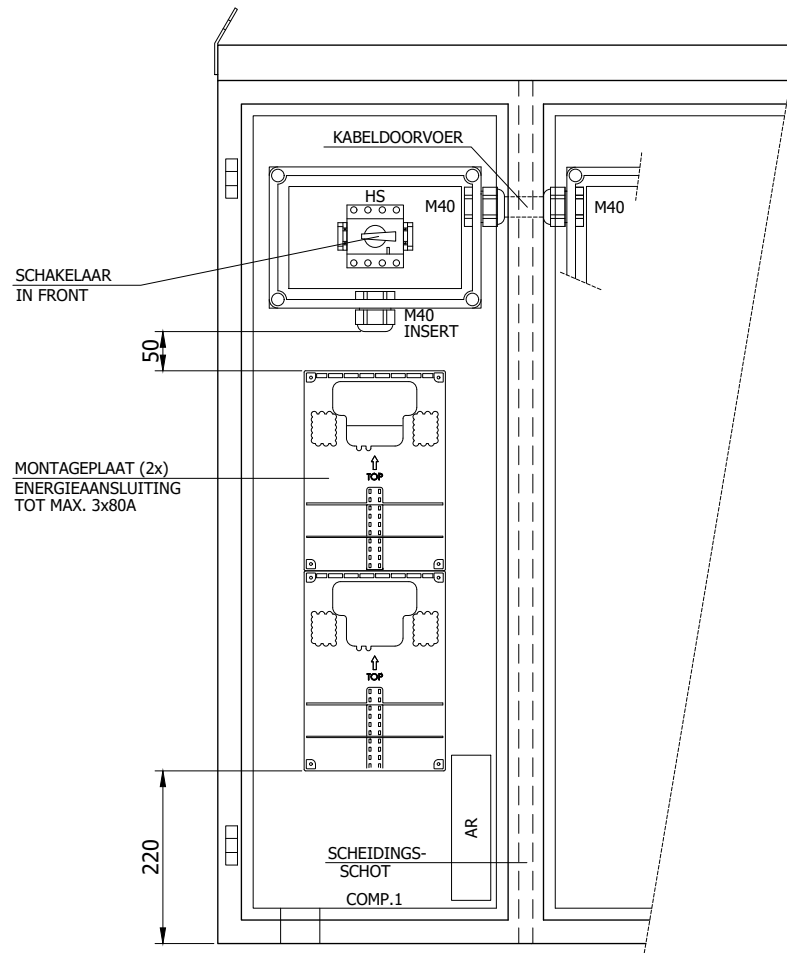


GET.:	RG	AANM.DAT.:	25-06-2024
GEW.:	RG	WIJZ.DAT.:	
PROJ.NR.:	PROJNR	SCHAAL:	NVT
BOUWJR.:	BWJAAR	OPDR.GEV.:	OPDRGEV
FORMAAT:	A4	OPDR.REF.:	ORDERNUM

REVISIE	A	
	B	
	C	
	D	
	E	

ONDERWERP:	KASTAANZICHT
	RVS BUITENKAST TYPE: BB.900.400.X.300 NB
	STANDAARD BOSMA & BRONKHORST B.V.

TEK.NR:	BB.900.400.X.300 NB
BLAD:	2
REV:	



VOORAANZICHT  
(ZONDER DEUREN EN SOKKEL)

**BOSMA & BRONKHORST B.V.**

ARIS VAN BROEKWEG 14, 1507 BB, ZAANDAM  
E-MAIL: INFO@BOSMA-BRONKHORST.NL

TEL: 075-6531500 FAX: 075-6531501  
WWW.BOSMA-BRONKHORST.NL



GET.:	RG	AANM.DAT.:	25-06-2024
GEW.:	RG	WIJZ.DAT.:	
PROJ.NR.:	PROJNR	SCHAAL:	NVT
BOUWJR.:	BWJAAR	OPDR.GEV.:	OPDRGEV
FORMAAT:	A4	OPDR.REF.:	ORDERNUM

REVISIE	A	
	B	
	C	
	D	
	E	

ONDERWERP:  
KASTAANZICHT  
RVS BUITENKAST TYPE: BB.900.400.X.300 NB  
STANDAARD BOSMA & BRONKHORST B.V.

TEK.NR:	BB.900.400.X.300 NB	
BLAD:	3	REV: